

Schmieder

FITTINGS



NEREZ

techniky trubkových spojení

■ **SAE – příruby**



3000 PSI - 6000 PSI - ISO 6162

■ SAE – příruby

Tímto prospektem bychom Vám rádi představili novou nabídku našich výrobků: SAE potrubní spojovací techniku

Nejrůznější přírubová provedení jsou standardem v **mnohých velikostech**. Široká nabídka přírub nabízí rozsáhlé možnosti provedení hydraulických zařízení.

Velká většina výrobků jsou k dispozici ve standardní tlakové řadě (**3000 PSI**) s dírami **podle ISO 6162-1** a vysokotlaká řada (**6000 PSI**) s dírami podle **ISO 6162-2**.

část 1: přírubové spoje pro tlaky od 3,5 MPa (35 bar) až 35 MPa (350 bar) DN 13 až DN 127

část 2: přírubová spojení pro tlaky od 35 MPa (350 bar) do 40 MPa (400 bar) DN 13 až DN 51

SAE příruby naleznou své uplatnění tam, kde se vyskytují **silné vybrace, vysoké tlakové rázy a velké mechanické zatížení**. SAE spojení zajišťuje vysokou bezpečnost potrubních systémů. Hlavní oblasti využití jsou kromě jiného lodní průmysl, těžký strojírenský průmysl, papírenský a petrochemický průmysl a hydraulika.

Všechny příruby s O-kroužky a jejich rozmístěním šroubů, jsou vyrobeny tak, že odpovídají normám: ISO 6261 (SAE J518 kód 61) a ISO 6162-2 (SAE J518 kód 62). Protikusy přírub jsou bez drážky pro O-kroužek a vrtání otvorů pro šrouby jsou se závit.

Dělené příruby Schwer Fittings jsou kované a poskytují vysokou pevnost. rozměrově dělené příruby odpovídají normám: ISO 6261 (SAE J518 kód 61) a ISO 6162-2 (SAE J518 kód 62).

Přírubové spoje s přivařovacím koncem nabízejí možnost spojení trubek s přírubami svařováním. Přírubové adaptéry Schwer fittings jsou konstruovány jako přivařovací a navařovací.

SAE příruby vyrábí Schwer fittings standardně z **nerezových ocelí a také oceli**.

Těsnění dodávaná k přírubám Schwer fittings jsou možné z materiálu FKM o tvrdosti 85, nebo 90 Shore. Pro příruby z nerezových ocelí, a NBR o tvrdosti 90 Shore pro přírubové spoje z oceli.

SAE-Flanges

With this brochure Schwer Fittings would like to introduce our new product range of SAE – Flanges.

The wide range of different SAE flange combination in **various sizes** gives you the possibility to be most flexible and design to the best standard.

All items are available in standard series 3000 PSI / ISO 6162-1 (SAE J518 Code 61) and in the Heavy series 6000 PSI / ISO 6162-2 (SAE J518 Code 62).

Part 1: Flange connections for pressure rating 3,5 MPa (35 bar) up to 35 MPa (350 bar). Sizes DN 13 – DN 127

Part 2: Flange connections for pressure rating 35 MPa (350 bar) up to 40 MPa (400 bar). Sizes DN 13 – DN 51

Schwer Fittings stocks the flanges in both grades

- Stainless steel AISI 316Ti
- Carbon steel zinc plated chrome VI free

As a standard our flanges are supplied with

- FKM seals 85/90 shore for stainless steel
- NBR seals 90 shore for steel

Counter flanges are standard without O-Ring and with female threads. Our flanges are forged and of high tensile strength. SAE Flanges are used in areas where **strong vibration, high pressure peaks and mechanical stress** is. Schwer Fittings SAE flanges guarantee you the **highest safety** in your piping system.

Schwer Fittings SAE flanges are used in a wide area, such as:

- Offshore
- Shipbuilding
- Hydraulic
- Petro Chemical
- Paper machines

Schwer Fittings SAE flanges with welding ends are offered as but weld or socket weld to give you the best flexibility.

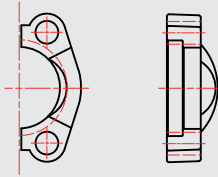


standardní tlak řada
vysokotlak řada

3000 PSI
6000 PSI

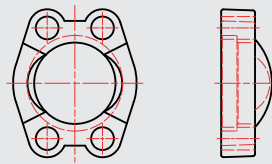
1/2"-5"
1/2"-2"

ISO 6162-1
ISO 6162-2



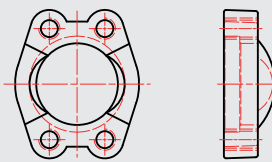
SF

■ **dělená příruba**
Split flange halves



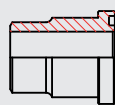
SFU

■ **celá příruba**
Split flange uncut



SFUC

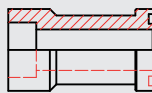
■ **celá příruba**
Split flange uncut
se závitem / counter



WOA / WOAC

■ **navářovací vkladací díl**
Welded on adapter

metrické rozměry, palcové rozměry
metric, inch



SWA / SWAC

■ **navářovací přírubový adapter**
Socket weld in flange adapter



BFA / BFAC

■ **zaslepovací adapter**
Blind flange adapter

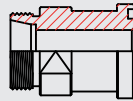
standardní tlak řada
vysokotlak řada

3000 PSI
6000 PSI

1/2"-5"
1/2"-2"

ISO 6162-1
ISO 6162-2

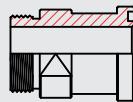
schwer
fittings



FAM / FAMC

■ **adapter pro šroubení 24°**
24° Flange adapter metric

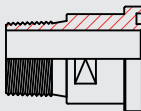
EN ISO 8434-1 (DIN 2353)
6L – 42L, 6S – 38S



TFA / TFAC

■ **adapter s vnějším závitem BSPP**
Treaded flange adapter

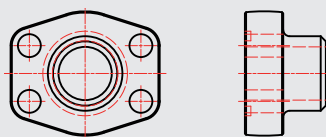
BSPP



TFAN / TFANC

■ **adapter s vnějším závitem NPT**
Treaded flange adapter

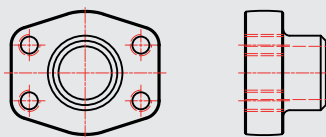
NPT



WOF

■ **příruba navařovací**
Weld on flange

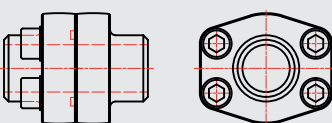
metrické rozměry, palcové rozměry
metric, inch



WOFC

■ **protipříruba navařovací**
Weld on flange counter

metrické rozměry, palcové rozměry
metric, inch



C-WOF

■ **přírubové spojení navařovací**
Weld on flange coupling

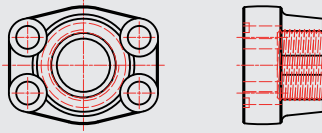
metrické rozměry, palcové rozměry
metric, inch

standardní tlak řada
vysokotlak řada

3000 PSI
6000 PSI

1/2"-5"
1/2"-2"

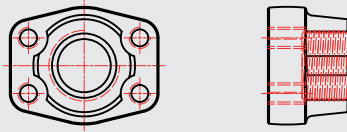
ISO 6162-1
ISO 6162-2



TF

■ **příruba závitová**
Treaded flange

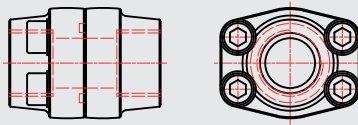
BSPP



TFC

■ **protipříruba závitová**
Treaded flange counter

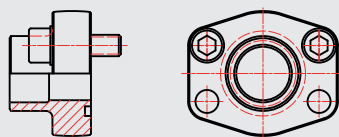
BSPP



C-TF

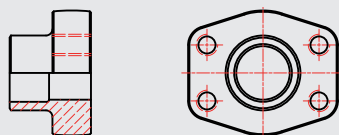
■ **přírubové spojení závitové**
Treaded flange coupling

BSPP



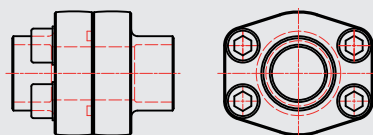
SWF

■ **příruba navařovací**
Socket weld flange



SWFC

■ **protipříruba navařovací**
Socket weld flange counter



C-SWF

■ **spojení přírubové navařovací**
Socket weld flange coupling

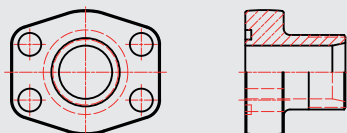
standardní tlak řada
vysokotlak řada

3000 PSI
6000 PSI

1/2"-5"
1/2"-2"

ISO 6162-1
ISO 6162-2

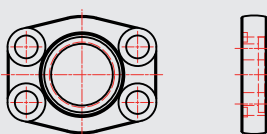
schwer
fittings



FFM / FPMC

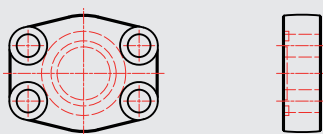
■ **příruba – šroubení 24°**
24° Flange adapter metric

EN ISO 8434-1 (DIN 2353)
6L – 42L, 6S – 38S



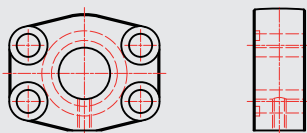
FSWF / FSWFC

■ **příruba navařovací plochá**
Flat socket flange



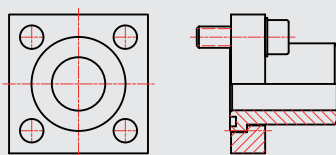
BF / BFC

■ **příruba zaslepovací**
Blind flange



FATP-S-L

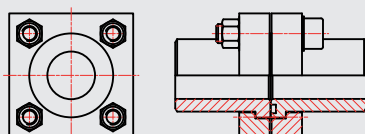
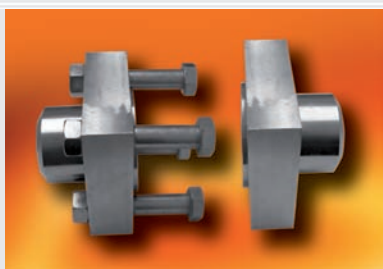
■ **mezipříruva s měřicí přípojkou**
Flange pressure test point



WOA315B

■ **navařovací příruba**
Weld on flange

PN 315 - ISO 6164-2



C-WOA315B

■ **přírubové spojení navařovací**
Weld on flange coupling

PN 315 - ISO 6164-2

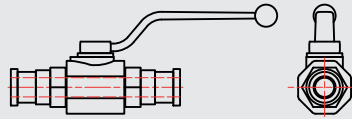
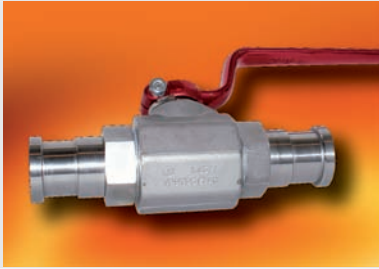
standardní tlak řada
vysokotlak řada

3000 PSI
6000 PSI

1/2"-5"
1/2"-2"

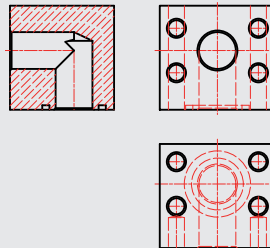
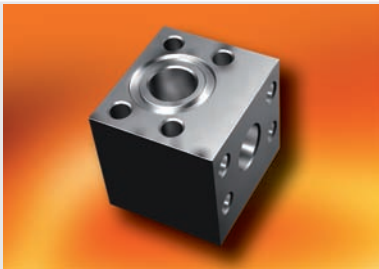
ISO 6162-1
ISO 6162-2

schwer
fittings



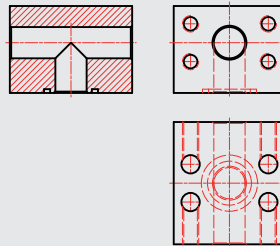
BVA

- kohout kulový s připojení SAE
Ball valve with connect adapter



LB

- přírubové spojení L – blok
L-Block flange connector



TB

- přírubové spojení T – blok
T-Block flange connector

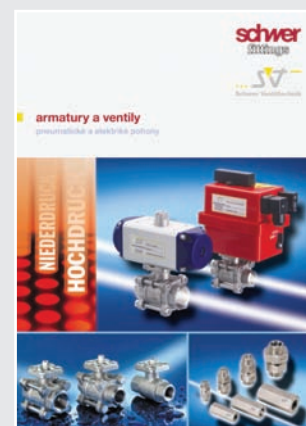


SAE přírubová spojovací technika

další varianty a zvláštní provedení na poptávku



kompletní nabídka produktů z nerezavějících ocelí



vypouštěcí kohouty · šoupata · uzavírací ventily · nástrčková šroubení pro plastové hadice · šroubení JIC 37° šroubení CLAMP · kuželová šroubení · otočná šroubení · průtokoměry · trubky · příruby · závitové fitinky · šroubení se dvěma svěracími prstenci · kulové kohouty · letovací fitinky · lisovací fitinky · manometry · membránové ventily měřicí přípojky · jehlové ventily · fitinky pro orbitální svařování · lisovací objímky · upevňovací objímky · trubky trubková šroubení · zpětné klapky · zpětné ventily · hadicové adaptéry · mlékárenská šroubení · lapače nečistot šroubení na řezný prsteneč · rychlospojky · přivařovací kužele · teploměry · VC-šroubení · redukce · kolena jehlové ventily · manometry s tlakovými převodníky · kulové kohouty s pohony · fitinky pro orbitální svařování



Schwer Fittings GmbH
Hauptstrasse 150
D-78588 Denkingen
Tel.: +49 (0) 74 24-98 25-0
Fax: +49 (0) 74 24-98 25-90
info@schwer.com



Schwer Fittings Ges. m. b. H.
Lenaustrasse 12
A-4020 Linz
Tel.: +43 (0) 732-34 19 33-0
Fax: +43 (0) 732-34 19 33-20
info@schwer.at



Unsere Vertretung:
Titon AG · Letzistrasse 29
CH-9015 St. Gallen-Winkeln
Tel.: +41 (0) 71-31 357-02
Fax: +41 (0) 71-31 357-05
info@titon.ch



Schwer Fittings Ltd.
Unit 20, Wharf Employment
Area Howley Warrington
Cheshire WA1 2HT
Tel.: +44 (0) 19 25 63 90-06
Fax: +44 (0) 19 25 63 90-07
info@schwer.co.uk



Schwer Fittings SARL
PAE de Pre-Mairy
86 route du Vieran
F-74370 Pringy
Tel.: +33 (0) 450-66 94-00
Fax: +33 (0) 450-66 94-50
info@schwer.fr



Schwer Fittings srl
Via Fiume 8
I-37135 Verona
Tel.: +39 0 45-50 01 09
Fax: +39 0 45-8 20 35 46
info@schwer.it



Schwer Fittings S. L.
Polígono Malpica
Gr. Gregorio Quejido, nave 31
E-50016 Zaragoza
Tel.: +34 976 46 56-60
Fax: +34 976 46 56-63
info@schwer.es



Schwer Fittings BV
Spegelt 5
NL-5674 CE Nuenen
Tel.: +31 (0) 40-28 42-750
Fax: +31 (0) 40-28 42-960
info@schwer.nl



Schwer Fittings Oy
Konttisentie 8
FIN-40800 Vaajakoski
Tel.: +358 (0)20-747 93 20
Fax: +358 (0)20-747 93 21
info@schwer.fi



Schwer Fittings s. r. o.
Lišt'anská 499
CZ-330 33 Město Touškov
Tel.: +420 377 923 030-1
Fax: +420 377 923 020
info@schwer.cz



Schwer Fittings s. r. o.
Hodžova 6
prevádzka: Kollárova 90
SK-03601 Martin
Tel.: +421 (0) 434 007 577
Fax: +421 (0) 434 007 500
info@schwer.sk



Schwer Fittings Sp. z o.o.
ul. Oleska 34
PL-42-700 Lubliniec
Tel.: +48 (0)34-351 33 30
Fax: +48 (0)34-351 00 11
info@schwer.pl



OOO Schwer Fittings
Lenin-Prospekt 2B, 2nd Floor
RU-443100 Samara
Tel.: +7 846 242-45-66
Fax: +7 846 242-44-03
info@schwer.ru



SC Schwer Fittings SRL
str. MUNTENIEI nr. 28B
RO-300362 Timisoara
Tel.: +40 356 00 88 80
Fax: +40 356 00 88 82
info@schwer.ro



Schwer Fittings Ltd.
Postcode: 201805
Rm. 505, No. 155 Moyu Road,
Anting Town, Jiading District,
Shanghai, P.R.C.
Tel.: +86 21 59 56 78 80
Fax: +86 21 59 56 78 82



Unsere Vertretung:
Titon Middle East FZE
Al Shatha Tower Dubai Media City
19th Floor, Office 1903, Dubai UAE
Tel.: +971 4 375 80 85
Fax: +971 4 429 06 57
info@titon.ch

www.schwer.com



Schwer Fittings, s.r.o. · Lišt'anská 499 · CZ-330 33 Město Touškov
Tel.: +420 377 923 030-1 · Fax: +420 377 923 020 · info@schwer.cz · www.schwer.cz



Schwer Fittings, s.r.o. · Hodžova 6 · SK-036 01 Martin
Tel.: +421 (0)434 007 577 · Fax: +421 (0)434 007 500 · info@schwer.sk · www.schwer.sk
prevádzka: Kollárova 90